



## Harscher Prototyping

### Additive Fertigung von Kunststoff Prototypen

#### WARUM 3D-DRUCK?

Beim 3D-Druck, erhalten Sie komplexe Bauteile innerhalb von 1-3 Werktagen. Gerade Prototypen, Ersatzteile oder Einzelfertigungen, die oft einen großen Maschinenpark und viel Zeit beanspruchen, können mit Hilfe des 3D-Druck schnell, präzise und kostengünstig gefertigt werden.

#### Unsere Stärken

- Zugfestigkeit bis 65N/mm<sup>2</sup>
- Schichtstärke von 0,10 – 0,025mm
- Flexible Teile mit 80-85 Shore-A
- Losgrößen von 1-10.000 Stück
- Farbiger 3D- Druck nach „RGB“ oder „HEX“ möglich
- Hitzebeständig bis 289°C bei 0,45MPa

**Für eine individuelle Beratung, stehen wir Ihnen gerne zur Verfügung.**

„we print the future!“

3D-Druck von Designmodellen, Prototypen, Kleinserien  
und Werkzeugformen für Spritzguss

## Das Unternehmen

„we print the future!“

Unser Rapid- Prototyping-Verfahren läuft zwar computergesteuert, nicht jedoch Ihr Kundenauftrag. Als aufstrebendes Unternehmen legen wir größten Wert auf Termintreue und Kundenzufriedenheit.

Unsere individuelle Beratung beginnt bei der Erstellung Ihres Angebots, über die Auftragsbestätigung bis hin zum E-Mail-Versand der Tracking-Nummer. Sie als Kunde sind somit stets über den aktuellen Auftragsstand informiert.

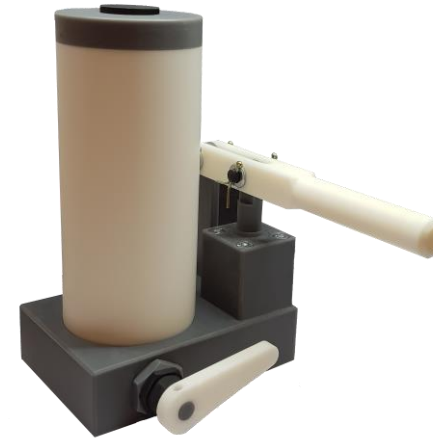
Frei unter dem Motto „ We Print the Future“ unterstützen wir Sie nicht nur bei der Materialauswahl und Erstellung Ihres 3D-Druck Modells, sondern wir unterstützen Sie auch gerne bei Ihrem konstruktiven Anliegen. Mit unseren verschiedensten technischen Materialien werden wir fast allen Beanspruchungen gerecht.

Auf Wunsch können Ihre Prototypen auch lackiert, beschichtet oder speziell nach Ihren Wünschen nachbearbeitet werden.

Weitere Informationen erhalten Sie auf unserer Homepage, oder gerne bei einem persönlichen Gespräch.

## Designmodelle

Designmodelle sind ideal zur Überprüfung der Proportionen und der Haptik.



Teile können am Stück oder einzeln gedruckt werden. Bei Einzelanfertigung werden die Bauteile anschließend zusammengebaut.

Designmodelle sind Ideal für Werbezwecke beim Kunden oder auf Messen geeignet.

# Prototypen



Mit unseren verschiedensten technischen Materialien werden wir fast allen Beanspruchungen gerecht.

Werkzeugformen für Spritzwerkzeuge und Verguss von elektromechanischen Bauteilen / Thermoformen mit einer Temperaturbeständigkeit bis 289°C.

# Materialien

## Standard

Zugfestigkeit: 65N/mm<sup>2</sup>  
Bruchdehnung: 6%  
Farben: nach „RGB“ und „HEX“ möglich.



## Hitzebeständig

Zugfestigkeit: 50N/mm<sup>2</sup>  
Bruchdehnung 2%  
Hitzebeständig bis 289°C  
Farbe: Beige transparent



## Belastbar

Zugfestigkeit: 55N/mm<sup>2</sup>  
Bruchdehnung: 24%  
Farbe: Hellblau



## Flexibel

Zugfestigkeit 8N/mm<sup>2</sup>  
Bruchdehnung 75-85%  
Shore Härte 80-85A  
Farbe: Anthrazit



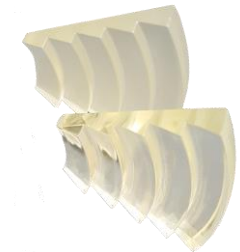
## Duktil

Zugfestigkeit: 32N/mm<sup>2</sup>  
Bruchdehnung: 49%  
Farbe: Milchweiß



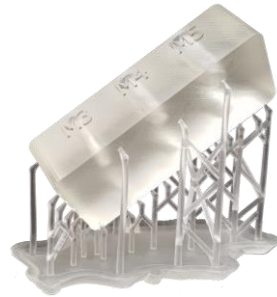
## Transparent

Zugfestigkeit: 65N/mm<sup>2</sup>  
Bruchdehnung: 6%  
Milchig bis glasklar



# Nachbearbeitung

Die Druckdatei enthält zusätzliche Stützstrukturen, damit die Bauteile präzise und formgenau gedruckt werden können.



## Standard Finish

Nach dem entfernen der Stützstruktur werden alle Oberflächen nochmals überarbeitet und geschliffen.



## Serienanfertigungen

Sie benötigen mehrere Modelle oder Prototypen? Durch eine computergesteuerte Produktion sind Losgrößen von 1-10.000 Stück realisierbar.



## Schriftzüge

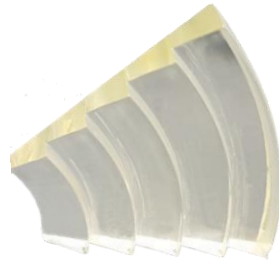
Schriftzüge, Firmenlogos und sonstige Aufschriften kommen mit unserem Druckverfahren optimal zur Geltung.



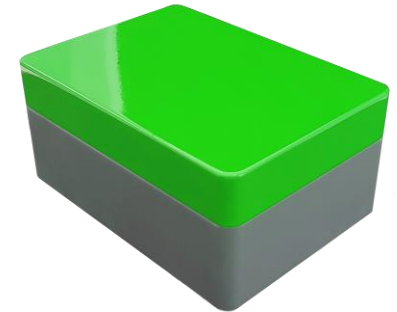
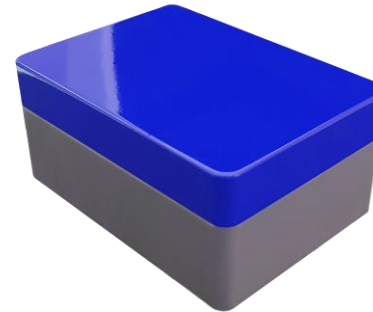
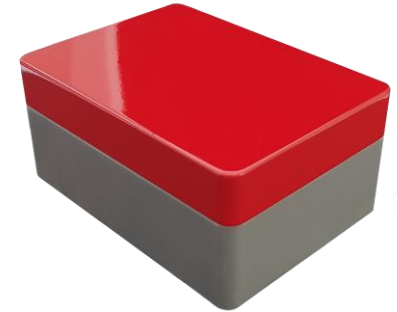
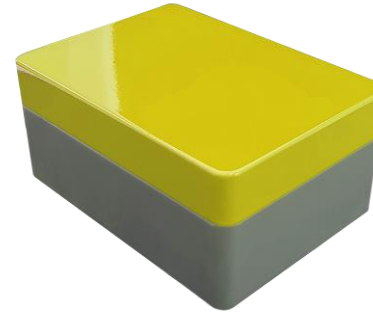
Nach dem Druck wird an allen Modellen die Stützstruktur entfernt und eine erste Funktionsprüfung durchgeführt.

## Super Finish

Auf speziellen Kundenwunsch können die Prototypen nachgearbeitet werden, eine der Möglichkeiten ist das Super Finish. Hierbei werden die Bauteile auf hochglanz poliert. Die Prototypen können so optimal zu Werbezwecken, Marketingzwecken oder zur Vorführung auf Messen verwendet werden.



## Lackieren von Bauteilen



11 Ideal zum Erstellen von Lichtleitern und Designelementen.

Sie möchten Ihrem Modell einen ganz besonderen Look verpassen? Wir lackieren Ihr Modell ganz nach Ihrem Wunsch.

### **Harscher Prototyping**

Matthias Harscher  
88348 Bad Saulgau  
Kapellengasse 14

### **Kontakt**

Tel: +49 7581-5270546  
E-Mail: [info@harscher-prototyping.de](mailto:info@harscher-prototyping.de)  
[www.harscher-prototyping.de](http://www.harscher-prototyping.de)



„we print the future!“